

# PRIROČNIK HAL E-BANK

## BANČNA OBVESTILA IN SPOROČILA BANKI



Različica Hal E-Bank: 21.X.X.00

# Vsebinski sklopi priročnika

Priročnik sestoji iz več vsebinskih sklopov. Pričujoči vsebinski sklop priročnika je na seznamu poudarjen. Vsebinski sklopi priročnika so na voljo na spletnem naslovu [www.halcom.si/ebanka/pomoc](http://www.halcom.si/ebanka/pomoc).

1. PLAČEVANJE
2. ČEZMEJNA PLAČILA IN POSLOVANJE S TUJIMI VALUTAMI
3. ODDALJENO PODPISOVANJE
4. IMENIK
5. KVALIFICIRANO DIGITALNO POTRDILO ENA ZA VSE
6. PREGLEDI STANJA, PROMETA IN IZPISKOV
- 7. BANČNA OBVESTILA IN SPOROČILA BANKI**
8. DODATNA ORODJA IN NASTAVITVE
9. IZMENJAVA DATOTEK
10. E-RAČUNI
11. DIREKTNE OBREMENITVE SEPA
12. SDD UGOVORI IN SOGLASJA

# Kazalo

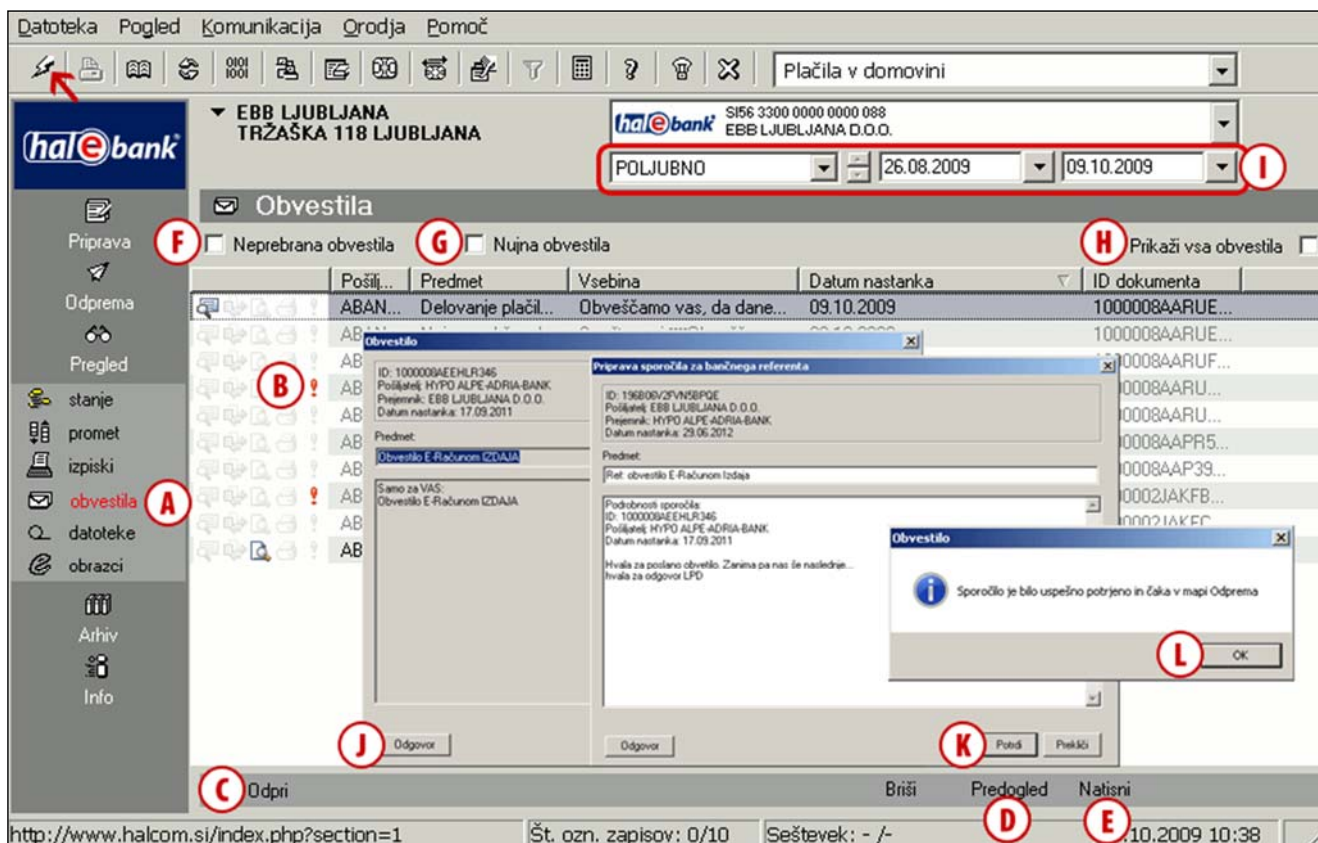
Obvestila in sporočila .....	4
Obvestila .....	4
Sporočila .....	6

## Obvestila in sporočila

Sporočila in obvestila so namenjena komunikaciji uporabnika z banko. Uporabnik lahko preko e-banke svojemu bančnemu referentu pošlje sporočilo, banka pa uporabnika obvešča z obvestili.

### Obvestila

Obvestila so namenjena komunikaciji bančnega referenta z uporabniki e-banke. Obvestila pripravi bančni referent, do njih pa dostopate v mapi **Pregled > Obvestila (A)**.

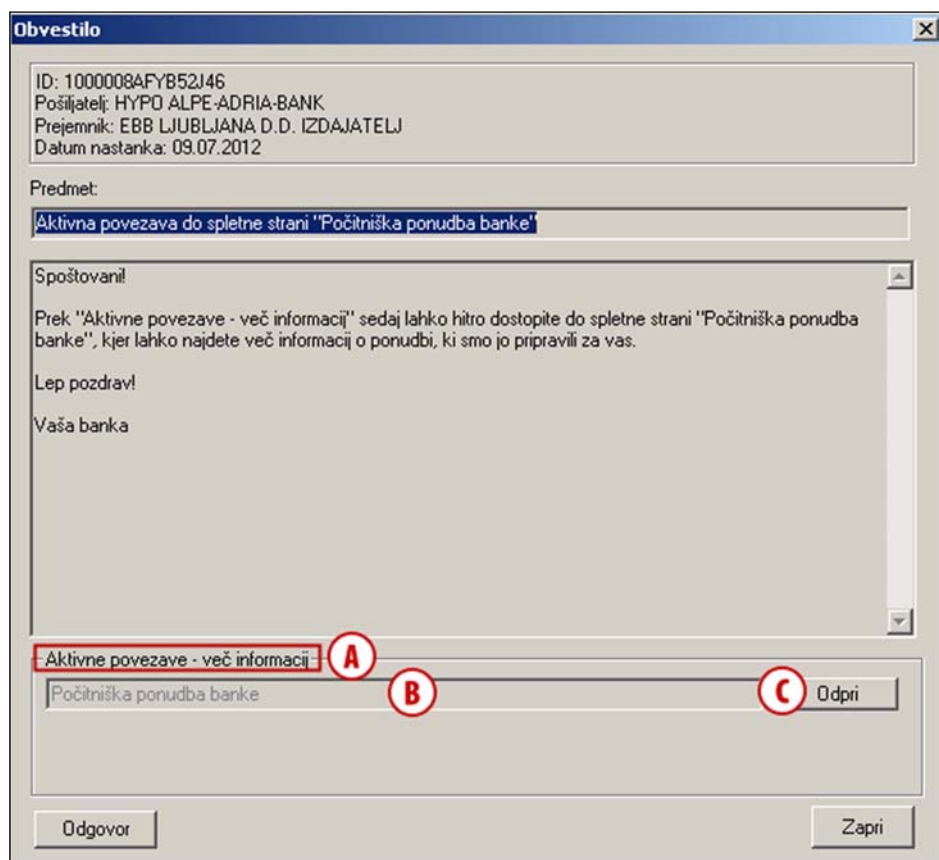


- Vsa nujna obvestila so označena s klicajem (!) (B).
- Obvestila lahko odprete z dvojnimi klikom z miško, z ukazom **Ctrl + O** ali z ukazom **Odpri (C)**. Pregledana obvestila so označena z ikono (📧).
- Z ukazom **Predogled (D)** obvestila prikazete v obliki kot bodo natisnjena, z ukazom **Natisni (E)** pa izbrano obvestilo natisnete. Označite in natisnete lahko več obvestil hkrati.
- Prejeta obvestila lahko enostavno filtrirate z uporabo hitrih filtrov; vklopite lahko prikaz samo neprebranih (F) ali samo nujnih obvestil (G).
- Če izklopite možnost »Prikaži vsa obvestila« (H), lahko v časovnem filtru zgoraj določite poljubno časovno obdobje, za katerega želite prikaz obvestil (I).
- Na obvestilo banke lahko odgovorite tako, da dvokliknete obvestilo in kliknete gumb **Odgovor (J)**. Odpre se novo okno, v katerega se v glavo prepišejo podatki prvotnega obvestila. Napišite svoj odgovor in kliknite gumb **Potrdi (K)**. Izpiše se obvestilo. Obvestilo zaprite (L). Sporočilo je shranjeno v mapo **Odprema**. Za pošiljanje na banko označite sporočilo v mapi **Odprema** in kliknite gumb **Pošlji (Alt + S)**.

#### OPOZORILO

Vse podatke, ki so vam na voljo v mapi **Pregled**, prevzamete ob osveževanju podatkov (klik na ikono ↻, na sliki označeno s puščico ←). Da bodo podatki čim bolj ažurni, priporočamo, da pred vsakim vpogledom osvežite podatke. Z osveževanjem podatkov boste prevzeli vse zadnje podatke o stanjih in obdelanih dokumentih (obvestila, prometne postavke in izpiske).

Bančno obvestilo sedaj lahko prikazuje tudi podatek »Aktivne povezave - več informacij« (A). S tem podatkom vam vaša banka olajša dostop do navedene spletne strani. Podatek je prikazan le, če se je za njegovo posredovanje odločila vaša banka. Izberite aktivno povezavo (B) in kliknite gumb Odpri (C). Odpre se zelena spletna stran.





Datoteka Pogled Komunikacija Orodja Pomoč

Plaćila v domovini

hal ebank

EBB LJUBLJANA D. O. O.  
TRZAŠKA 118 1000 LJUBLJANA

SIFB 3300 0000 0000 008  
EBB LJUBLJANA D.O.O.

MESEC 01.06.2012 30.06.2012

Odprema

Datum bremenitve/v...	3b	Znesek	Valuta	Prejemnik/Predmet	Z računa
30.11.2011	SPOROČILO			Prošnja za odobritev limita	
16.07.2012	Paket: Plačilni n...	1.200,00	EUR	27.11.2011 18:00:16 Dajša B...	SI56 3300 0000 ...
16.07.2012	Paket: MP SEP...	405,79	EUR	15.06.2012 10:11:00 Dajša B...	SI56 3300 0000 ...
16.07.2012	Paket: MP SEP...	405,79	EUR	15.06.2012 09:30:38 Dajša B...	SI56 3300 0000 ...
16.07.2012	Paket: MP SEP...	405,79	EUR	15.06.2012 08:30:51 Dajša B...	SI56 3300 0000 ...
16.07.2012	Paket: MP SEP...	405,79	EUR	15.06.2012 08:00:36 Dajša B...	SI56 3300 0000 ...

Pošlji

Ali res želite poslati izbrano št. dokumentov: [ 1 ]?

Yes No

Osebnostna številka (PIN koda)

hal ebank

Digitalno potrdilo

Izstrak: Dajša Brodnik, HALCOM D. O.  
ser. št.: 053E DA  
izdajatelj: Halcom CA PO 2  
velja do: 18.08.2012

Vstavite pametno kartico v čitalnik ali ključ v vhod USB in vpišite osebno številko.

3d V redu

Osvetležen podatkov

Pošiljanje dokumentov in osveteleženje

Št. poslanih dokumentov: 1

Sprejeti dokumenti:

- SALDO: [1]
- SPOROČILO: [2]

Osveteleženje podatkov in zaključitev

3e Zapri

Odpri 3c Pošlji

- 3 Pripravljen sporočilo je v mapi **Odprema** (3a), kjer ga izberete (3b) in z ukazom **Pošlji** (3c) ali z ukazom **Alt + S** posredujete svojemu bančnemu referentu. Vnesite osebno številko (PIN kodo) in potrdite vnos (3d). Počakajte, da se povezovanje z bančnim strežnikom zaključi in nato kliknite **Zapri** (3e).