

PRIRUČNIK HAL E-BANK

OBAVEŠTENJA OD BANKE I PORUKE ZA BANKE



Verzija Hal E-Bank: 17.X.X.20

Sadržajne celine priručnika

Priručnik se sastoji iz više sadržajnih celina. Pomenute sadržajne celine priručnika su prikazane na spisku. Sadržajne celine se mogu naći i na:

<http://www.halcom.rs/podrska>

1. PLAĆANJE
2. INOSTRANA PLAĆANJA I POSLOVANJE SA STRANIM VALUTAMA
3. UDALJENO POTPISIVANJE
4. IMENIK
5. LIČNA DIGITALNA POTVRDA JEDNA ZA SVE
6. PREGLEDI STANJA, PROMETA I IZVODA
- 7. OBAVEŠTENJA OD BANKE I PORUKE ZA BANKE**
8. DODATNE ALATKE I PODEŠAVANJA
9. RAZMENA DATOTEKA

Sadržaj

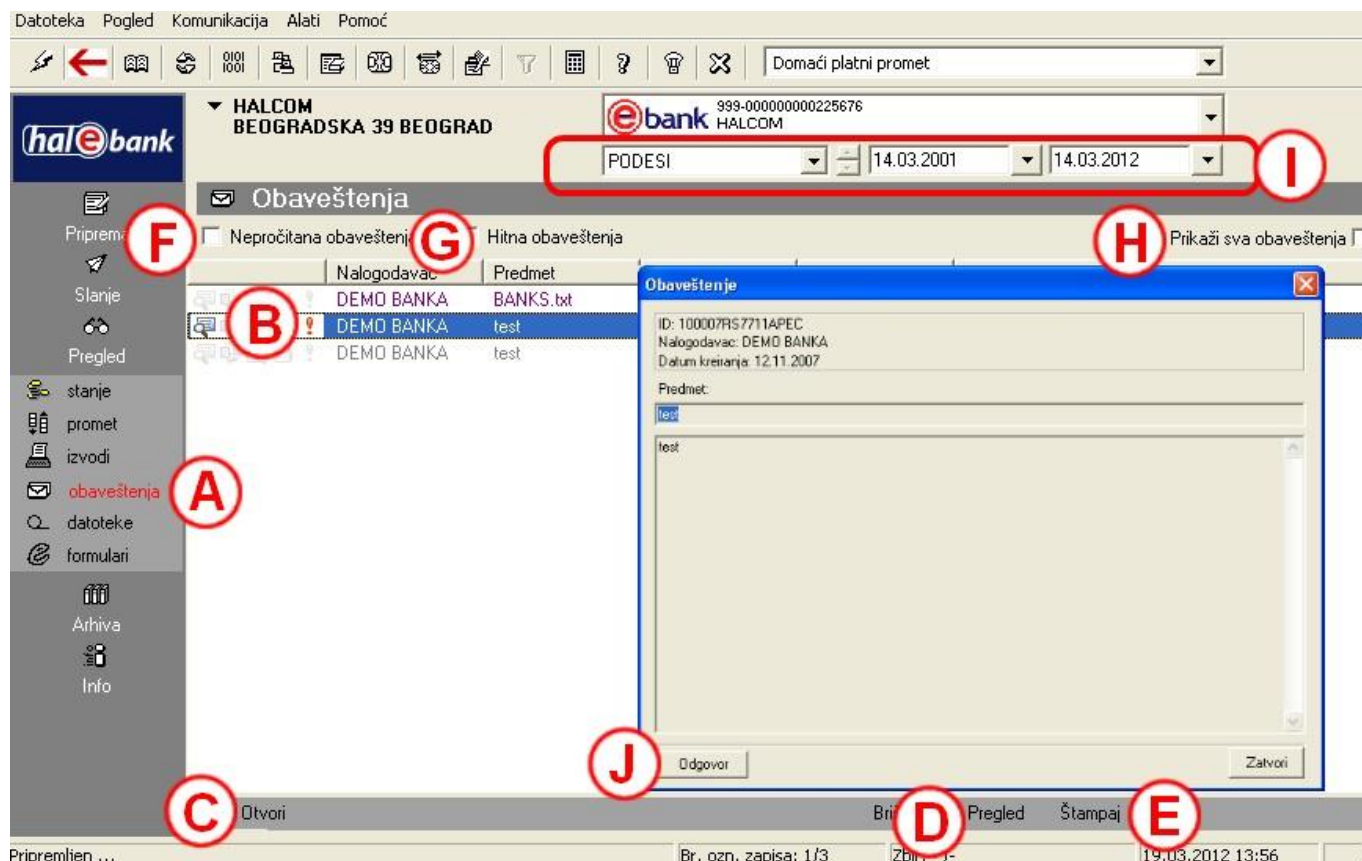
Sadržajne celine priručnika	2
Sadržaj	3
Obaveštenja i poruke	4
Obaveštenja	4
Poruke	6

Obaveštenja i poruke

Za komunikaciju korisnika sa bankom koriste se Poruke i Obaveštenja. Korisnik može preko e-banke poslati poruku svom referentu iz banke, a banka ga može obavestiti tako što mu pošalje obaveštenje.



Obaveštenja

Obaveštenja su namenjena komunikaciji referenta banke sa korisnicima e-banke. Obaveštenja priprema referent banke. Obaveštenja se nalaze u mapi **Pregled > Obaveštenja (A)**.



- Sva bitna obaveštenja su označena znakom uzvika (B).
- Obaveštenja možete otvoriti dvoklikom miša ili opcijom **Otvori (C)**. Pregledana obaveštenja su označena ikonicom (📧).
- Opcijom **Pregled (D)** obaveštenja se prikazuju u obliku u kome će biti odštampana, a opcijom **Štampaj (E)** štampate izabrano obveštenje. Možete označiti i štampati više obaveštenja odjednom.
- Primljena obaveštenja možete jednostavno filtrirati korišćenjem brzih filtera; možete podesiti prikaz samo nepročitanih (F) ili samo bitnih obaveštenja (G).
- Ako izključite opciju »Prikaži sva obaveštenja« (H), onda možete da odredite vremenski period za ispis obaveštenja koje odgovaraju izabranom kriterijumu (I).
- Na obaveštenje od banke odgovarate tako što dvokliknete na obaveštenje i kliknete na dugme **Odgovor (J)**. Otvara se novi prozor u kome se prepisuju podaci iz prvobitnog obaveštenja. Napišite svoj odgovor i kliknite na dugme **Potvrdi**. Poruka je sačuvana u mapi **Slanje**. Da bi ga poslali u banku, obeležite poruku i kliknite na dugme **Pošalji**.

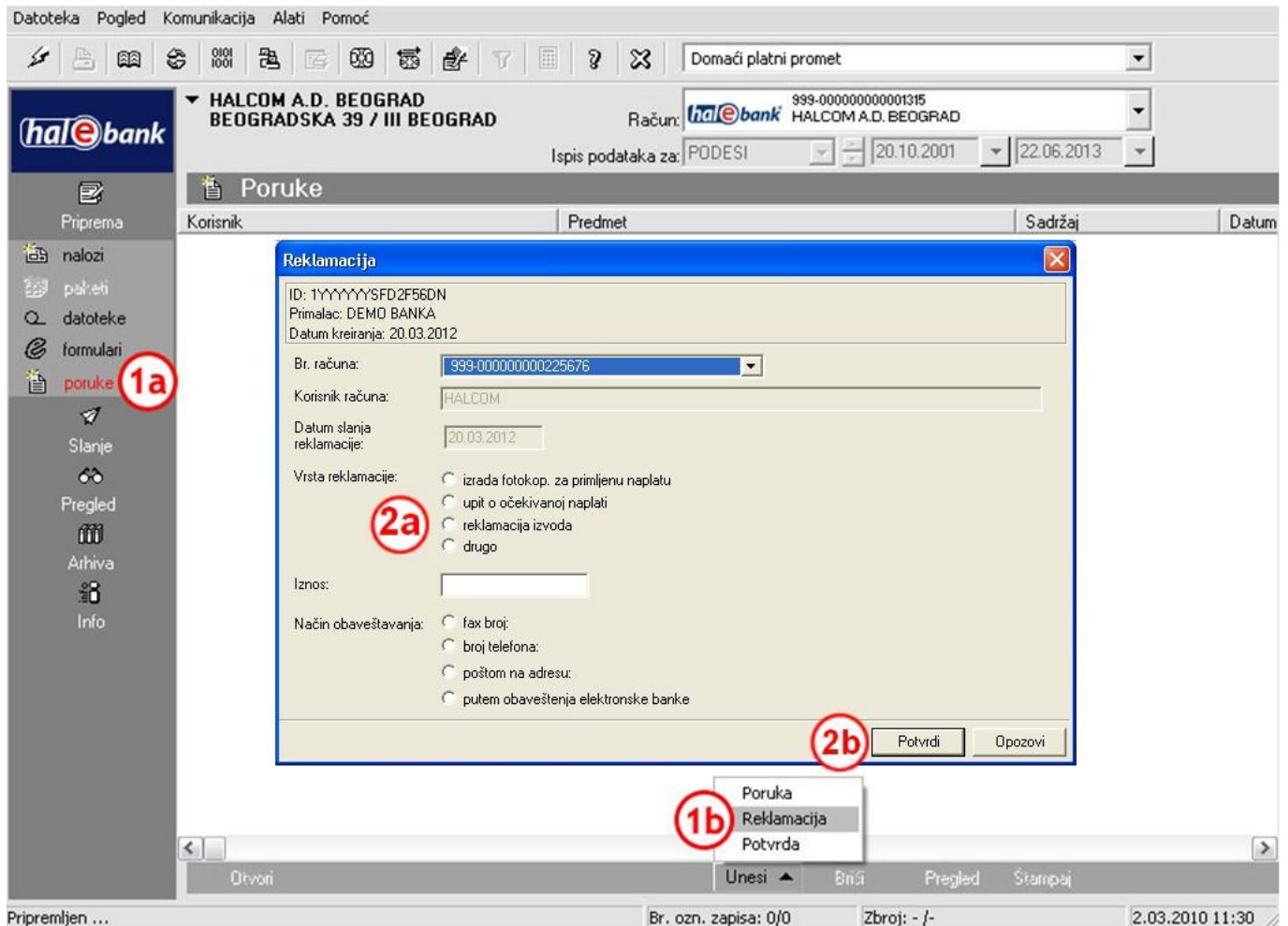
UPOZORENJE

Sve podatke koji se nalaze u mapi *Pregled*, preuzimate prilikom osvežavanja podataka (klikom na ikonicu , na slici označeno strelicom ).

Da bi Vam podaci bili ažurirani, preporučujemo, da pre svakog pregleda osvežite podatke. Osvežavanjem podataka preuzimate sve najnovije podatke o stanjima i obrađenim dokumentima (obaveštenja, prometne stavke i izvodi).

Poruke

Korisnik može preko e-banke da pošalje poruku svom referentu banke. Tipove poruka koji su vam na raspolaganju za komunikaciju sa bankom određuje banka. Ako banka ne podržava neki tip poruka, onda taj tip poruke nije ni dostupan korisniku.



Postupak pripreme nove poruke za referenta banke:

- 1 U mapi **Priprema > Poruke (1a)** izaberite opciju **Unesi**.
Otvora se spisak tipova poruka.
Izaberite tip poruke **(1b)** koji želite poslati svom referentu banke.
- 2 Otvora se obrazac u koji upisujete **(2a)** potrebne podatke.
Unos potvrdite klikom na dugme **Potvrđi (2b)**.

Nastavak na sledećoj strani ...

OBAVEŠTENJA OD BANKE I PORUKE ZA BANKE

Datoteka Pogled Komunikacija Alati Pomoć

hal e bank

HALCOM
BEOGRADSKA 39 BEOGRAD

e bank 999-00000000225676
HALCOM

PODESI 14.03.2001 14.03.2012

Slanje

Datum zaduženja/valute	Tip	Iznos	Valuta	Primalac/Predmet	S računa
	PORUKA			adfa	

Priprema
Slanje
slanje (3a)
Pregled
Arhiva
Info

Otvori (3c) Pošalji Briši

Pripremljen ... Br. ozn. zapisa: 1/1 Zbir: -/- 19.03.2012 13:56 NUM

- 3 Pripremljena poruka se nalazi u mapi **Slanje (3a)** gde je možete označiti **(3b)** i opcijom **Pošalji (3c)** poslati svom referentu banke.